


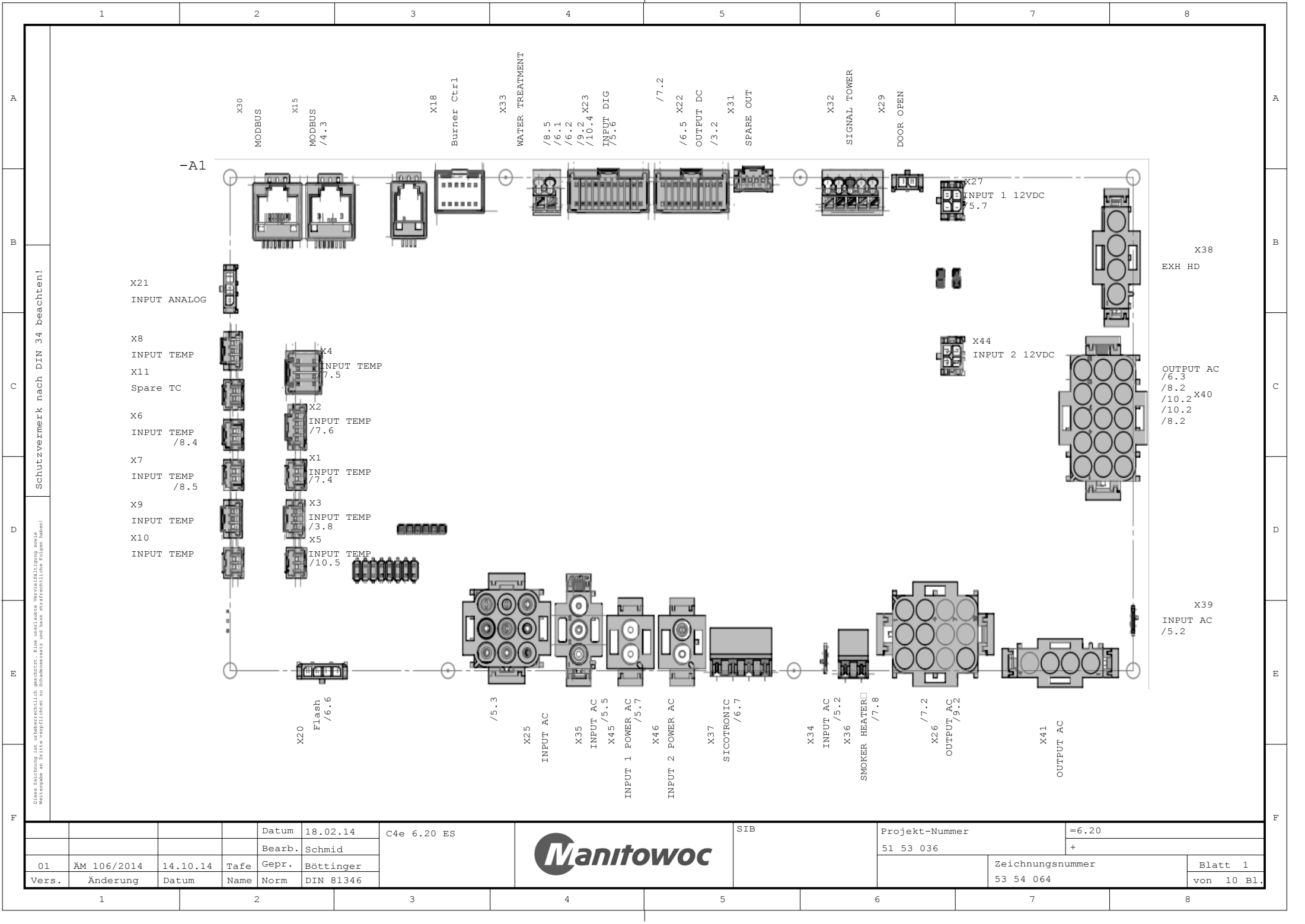
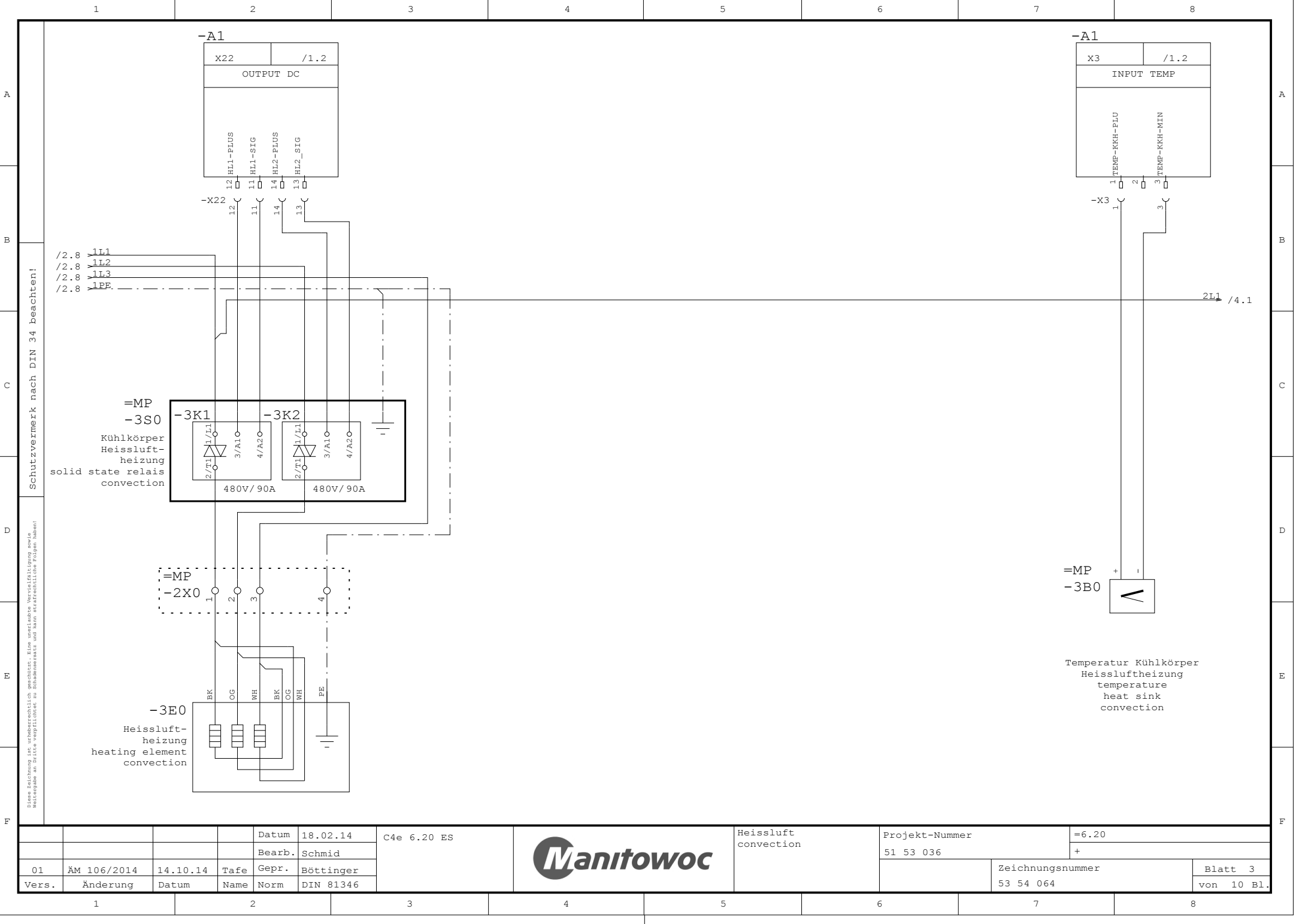


	1	2	3	4	5	6	7	8																																																	
A									A																																																
B									B																																																
C									C																																																
D									D																																																
E									E																																																
F									F																																																
Schutzvermerk nach DIN 34 beachten!																																																									
Diese Zeichnung ist urheberrechtlich geschützt. Bitte markieren. Nachdruck ohne schriftliche Genehmigung ist weitergabe an Dritte verpflichtet zu Schadensersatz und kann strafrechtliche Folgen haben!																																																									
<div><div><div>Montageplatte electric box</div><div>:</div><div>51 53 036</div></div><div>Stromlaufplan wiring diagram</div><div>:</div><div>53 54 064</div><div>Gerätetyp type</div><div>:</div><div>C4e 6.20 ES</div><div>Bemessungsspannung rated voltage</div><div>:</div><div>3~200V / 3~230V</div><div>Frequenz frequency</div><div>:</div><div>50/60Hz</div><div>Bemessungsaufnahme rated power consumption</div><div>:</div><div>19,3kW / 19,3kW</div><div>Bemessungsstrom rated current</div><div>:</div><div>55,8A / 48,5A</div></div> <div><div>Elektrogeräte GmbH Ovens &amp; Advanced Cooking EMEA Manitowoc Foodservice Talstr. 35 82436 Eglfing, Germany Tel.: +49 8847 67-0 Fax: +49 8847 67-191</div><div>Elektro-Dokumentation electrical-documentation</div></div>																																																									
Absicherung bauseits! Örtliche EVU-Vorschriften beachten! Please look at local supply regulations! fuses on site!																																																									
<table><tr><td></td><td></td><td></td><td></td><td>Datum</td><td>18.02.14</td><td rowspan="3">C4e 6.20 ES</td><td rowspan="3"></td><td rowspan="3">Deckblatt overlay</td><td colspan="2">Projekt-Nummer</td><td colspan="2">=6.20</td></tr><tr><td></td><td></td><td></td><td></td><td>Bearb.</td><td>Schmid</td><td colspan="2">51 53 036</td><td colspan="2">+</td></tr><tr><td>01</td><td>ÄM 106/2014</td><td>14.10.14</td><td>Tafe</td><td>Gepr.</td><td>Böttinger</td><td colspan="2"></td><td colspan="2">Zeichnungsnummer</td><td colspan="2">Blatt 1</td></tr><tr><td>Vers.</td><td>Änderung</td><td>Datum</td><td>Name</td><td>Norm</td><td>DIN 81346</td><td></td><td></td><td></td><td colspan="2">53 54 064</td><td colspan="2">von 1 Bl.</td></tr></table>														Datum	18.02.14	C4e 6.20 ES		Deckblatt overlay	Projekt-Nummer		=6.20						Bearb.	Schmid	51 53 036		+		01	ÄM 106/2014	14.10.14	Tafe	Gepr.	Böttinger			Zeichnungsnummer		Blatt 1		Vers.	Änderung	Datum	Name	Norm	DIN 81346				53 54 064		von 1 Bl.	
				Datum	18.02.14	C4e 6.20 ES		Deckblatt overlay	Projekt-Nummer		=6.20																																														
				Bearb.	Schmid				51 53 036		+																																														
01	ÄM 106/2014	14.10.14	Tafe	Gepr.	Böttinger						Zeichnungsnummer		Blatt 1																																												
Vers.	Änderung	Datum	Name	Norm	DIN 81346				53 54 064		von 1 Bl.																																														
	1	2	3	4	5	6	7	8																																																	



				Datum	18.02.14	C4e 6.20 ES	SIB		Projekt-Nummer		=6.20	
				Bearb.	Schmid				51 53 036		+	
01	ÄM 106/2014	14.10.14	Tafe	Gepr.	Böttinger							
Vers.	Änderung	Datum	Name	Norm	DIN 81346				Zeichnungsnummer		Blatt 1	
									53 54 064		von 10 Bl.	





Schutzvermerk nach DIN 34 beachten!

Diese Zeichnung ist urheberrechtlich geschützt. Eine unerlaubte Vervielfältigung sowie Weitergabe an Dritte verpflichtet zu Schadensersatz und kann strafrechtliche Folgen haben!

				Datum	18.02.14	C4e 6.20 ES		Heissluft convection	Projekt-Nummer		=6.20	Blatt 3 von 10 Bl.
				Bearb.	Schmid				51 53 036		+	
01	ÄM 106/2014	14.10.14	Tafe	Gepr.	Bötttinger				Zeichnungsnummer			
Vers.	Änderung	Datum	Name	Norm	DIN 81346				53 54 064			



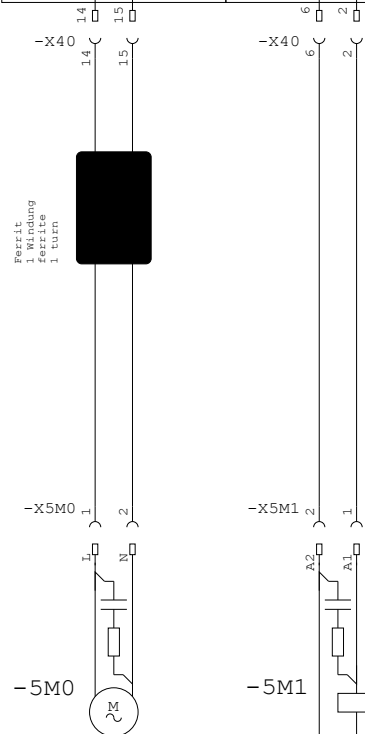
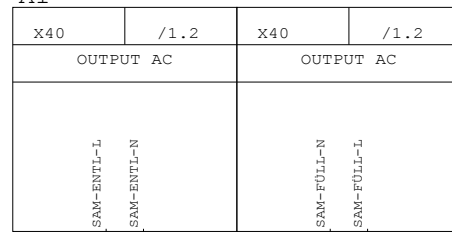








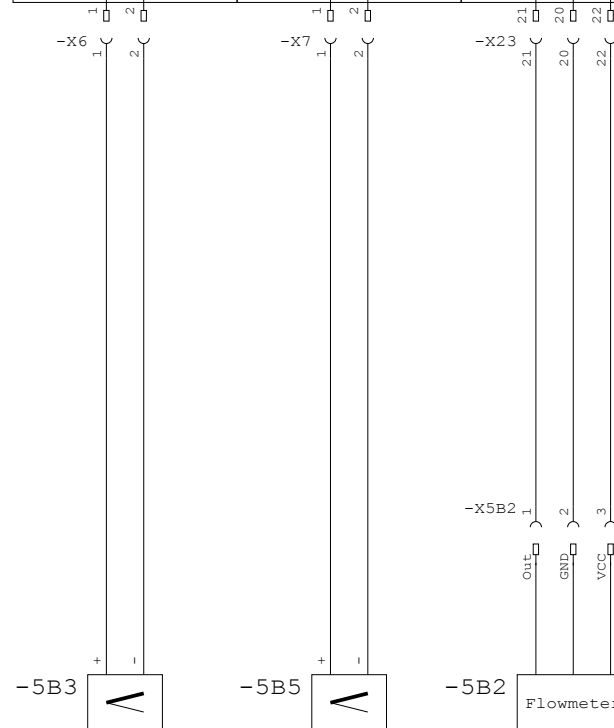
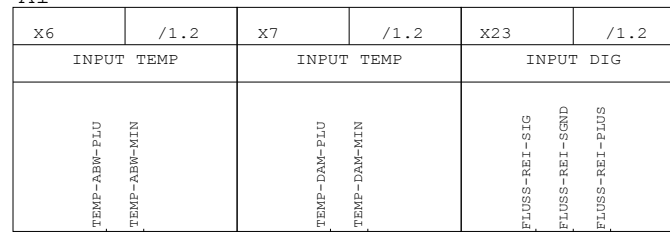
-A1



Sammler  
entleeren  
drain pump

Sammler  
befüllen  
collector box  
cooling

-A1



Temperatur  
Abwasser  
water temp.  
probe

Temperatur  
Dampf  
steam temp.  
probe

Durchfluss  
Sammler  
water flow  
meter

Schutzvermerk nach DIN 34 beachten!

Diese Zeichnung ist urheberrechtlich geschützt. Eine unerlaubte Vervielfältigung sowie Weitergabe an Dritte verpflichtet zu Schadensersatz und kann strafrechtliche Folgen haben!

				Datum	18.02.14
				Bearb.	Schmid
01	ÄM 106/2014	14.10.14	Tafe	Gepr.	Böttinger
Vers.	Änderung	Datum	Name	Norm	DIN 81346

C4e 6.20 ES



Sammler
collector box

Projekt-Nummer
51 53 036

	=6.20
	+

Zeichnungsnummer
53 54 064

Blatt	8
von	10 Bl.

